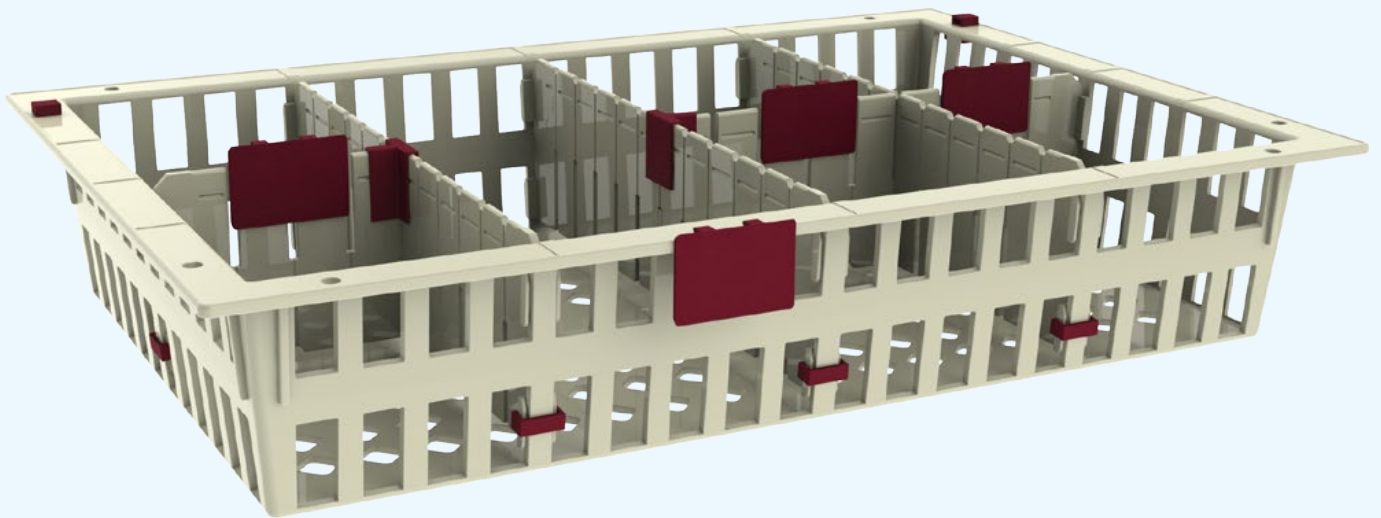


# Modules en bijbehorende accessoires



added value in healthcare logistics

# Modules en bijbehorende accessoires

## Hygiënisch

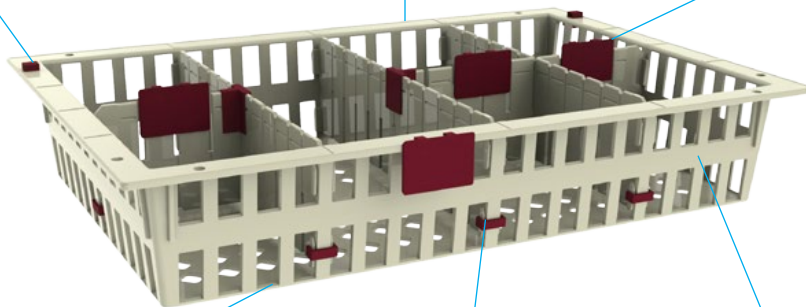
- ✓ Glad oppervlak en dus gemakkelijk schoon te maken.
- ✓ Bestand tegen wassen in de machine.

## Veiligheid

- ✓ Stopfunctie voorkomt dat de module onbedoeld uit de kast, wagen of stelling getrokken kan worden. Tevens ondersteunt de stop de module indien deze in de 'kiepstand' van de draagwanden wordt geschoven.

## Etiketering

- ✓ Etikethouders kunnen zowel op de rand als op de zijkant van de modules en separaties geschoven worden.
- ✓ Goede grip van de etikethouders op de separaties, maar laten zich ook makkelijk wegnemen als onderdeel van het 2-vaks systeem.
- ✓ Diverse soorten etikethouders en labels zijn verkrijgbaar.



## Ruimte besparend

- ✓ Volledige benutting van de gehele diepte van de module doordat deze, ook met stopfunctie, maximaal uitgeschoven wordt en eenvoudig de producten uit het achterste compartiment genomen kunnen worden.
- ✓ De modules kunnen in elkaar gestapeld worden, wanneer deze tijdelijk niet gebruikt worden.

## De standaard in modulaire opslagsystemen

- ✓ Compatibel met ISO-norm 3394.
- ✓ Afmeting 600 x 400 mm.

## Flexibiliteit

- ✓ Eindeloze indelingsmogelijkheden van de modules d.m.v. de separaties. Daarnaast kunnen de vakken nog verder onderverdeeld worden met gebruikmaking van de deelbaarheid van de verdelers en onze T-stukjes.
- ✓ Om de separaties extra te borgen, bijvoorbeeld bij zware onderdelen, kunnen de U-klemmetjes toegepast worden.

# Modules 300 x 400 mm



**Art. nr. 11134051**  
Module 50 mm diep,  
geschikt voor separaties

300 x 400 x 50 mm (bxdxh)  
ABS kunststof, off-white



**Art. nr. 11234051**  
Module 50 mm diep,  
geschikt voor separaties

300 x 400 x 50 mm (bxdxh)  
Polycarbonaat, transparant



**Art. nr. 11134101**  
Module 100 mm diep,  
geschikt voor enkele kruiselingse separatie

300 x 400 x 100 mm (bxdxh)  
ABS kunststof, off-white



**Art. nr. 11234101**  
Module 100 mm diep,  
geschikt voor enkele kruiselingse separatie

300 x 400 x 100 mm (bxdxh)  
Polycarbonaat, transparant



**Art. nr. 10134101**  
Mand 100 mm diep,  
geschikt voor separaties

300 x 400 x 100 mm (bxdxh)  
ABS kunststof, off-white



**Art. nr. 10234101**  
Module 100 mm diep,  
geschikt voor separaties

300 x 400 x 100 mm (bxdxh)  
Polycarbonaat, transparant



**Art. nr. 11134201**  
Module 200 mm diep,  
geschikt voor enkele kruiselingse separatie

300 x 400 x 200 mm (bxdxh)  
ABS kunststof, wit, vacuümgevormd

## All to know

### Materiaal

De off-white manden en modules zijn gemaakt van ABS kunststof  
De transparante modules en manden zijn gemaakt van Polycarbonaat

### Kleur

Off-white of transparant voor de modules en bijbehorende separaties

### Reiniging

Met hand of machine kunnen de modules gereinigd worden met neutrale reinigingsmiddelen

### Temperatuurbestendigheid

Max 70°C continue  
Max 90°C kortstondig

### Belastbaarheid

40 kg

### Wereldwijde standaard

ISO 3394

### Meest gebruikte *off-white* accessoires 30 x 40 modules:

**1213005** - korte separatie, 300 x 50 mm ABS, off-white  
**1214005** - lange separatie, 400 x 50 mm ABS, off-white

**1213010** - korte separatie, 300 x 100 mm ABS, off-white  
**1214010** - lange separatie, 400 x 100 mm ABS, off-white  
**1410000** - stopje, ABS, rood

### Meest gebruikte *transparante* accessoires 30 x 40 modules:

**1223005** - korte separatie, 300 x 50 mm ABS, transparant  
**1224005** - lange separatie, 400 x 50 mm ABS, transparant

**1223010** - korte separatie, 300 x 100 mm ABS, transparant  
**1224010** - lange separatie, 400 x 100 mm ABS, transparant  
**1410000** - stopje, ABS, rood

# Modules 600 x 400 mm

## All to know

### Materiaal

De off-white manden en modules zijn gemaakt van ABS kunststof. De transparante modules en manden zijn gemaakt van Polycarbonaat.

### Kleur

Off-white of transparant voor de modules en bijbehorende separaties.

### Reiniging

Met hand of machine kunnen de modules gereinigd worden met neutrale reinigingsmiddelen.

### Temperatuur bestendigheid

Max 70°C continue  
Max 90°C kortstondig

### Belastbaarheid

40 kg

### wereldwijde standaard

ISO 3394

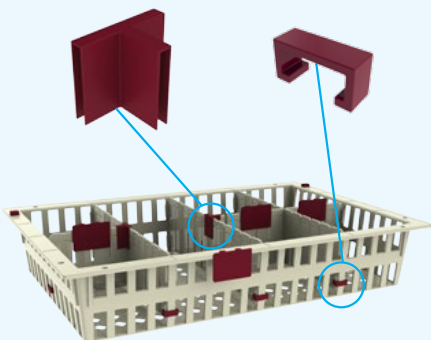
### Meest gebruikte accessoires:

1410002, **T-stuk**

indien de separatie op de gewenste maat is doorgebroken  
ABS kunststof, rood

1410003, **U-klem**

waarmee de separaties vastgezet kunnen worden in manden  
Polypropreen, rood



### Art. nr. 11164010

Module 10 mm diep, wordt ook toegepast als deksel

600 x 400 x 15 mm (bxdxh)

ABS kunststof, off-white

#### Meest gebruikte accessoires:

**1410000** - stopje, ABS, rood



### Art. nr. 11264010

Module 10 mm diep, wordt ook toegepast als deksel

600 x 400 x 15 mm (bxdxh)

Polycarbonaat, transparant

#### Meest gebruikte accessoires:

**1410000** - stopje, ABS, rood



### Art. nr. 11164051

Module 50 mm diep, geschikt voor separaties

600 x 400 x 50 mm (bxdxh)

ABS kunststof, off-white

#### Meest gebruikte accessoires:

**1214005** - korte separatie, 400 x 50 mm

ABS, off-white

**1216005** - lange separatie, 600 x 50 mm

ABS, off-white

**1410000** - stopje, ABS, rood



### Art. nr. 11264051

Module 50 mm diep, geschikt voor separaties

600 x 400 x 50 mm (bxdxh)

Polycarbonaat, transparant

#### Meest gebruikte accessoires:

**1224005** - korte separatie, 400 x 50 mm

ABS, transparant

**1226005** - lange separatie, 600 x 50 mm

ABS, transparant

**1410000** - stopje, ABS, rood





**Art. nr. 11164101**  
Module 100 mm diep,  
geschikt voor separaties

600 x 400 x 100 mm (bxdxh)

ABS kunststof, off-white

**Meest gebruikte accessoires:**

**1214010** - korte separatie, 400 x 100 mm  
ABS, off-white

**1216010** - lange separatie, 600 x 100 mm  
ABS, off-white

**1410000** - stopje, ABS, rood



**Art. nr. 11264101**  
Module 100 mm diep,  
geschikt voor separaties

600 x 400 x 100 mm (bxdxh)

Polycarbonaat, transparant

**Meest gebruikte accessoires:**

**1224010** - korte separatie, 400 x 100 mm  
ABS, transparant

**1226010** - lange separatie, 600 x 100 mm  
ABS, transparant

**1410000** - stopje, ABS, rood



**Art. nr. 11164201**  
Module 200 mm diep,  
geschikt voor enkele kruiselingse separatie

600 x 400 x 200 mm (bxdxh)

ABS kunststof, off-white

**Meest gebruikte accessoires:**

**1214020** - korte separatie, 400 x 200 mm  
ABS, off-white

**1216020** - lange separatie, 600 x 200 mm  
ABS, off-white

**1410000** - stopje, ABS, rood



**Art. nr. 11264201**  
Module 200 mm diep,  
geschikt voor enkele kruiselingse separatie

600 x 400 x 200 mm (bxdxh)

Polycarbonaat, transparant

**Meest gebruikte accessoires:**

**1224020** - korte separatie, 400 x 200 mm  
ABS, transparant

**1226020** - lange separatie, 600 x 200 mm  
ABS, transparant

**1410000** - stopje, ABS, rood





# Modules en bijbehorende accessoires

## All to know

### Materiaal

De off-white manden en alle separaties van van ABS kunststof  
De twee transparante manden van PC kunststof

### Kleur

Off-white of transparant voor de modules en bijbehorende separaties.  
Rood voor de accessoires

### Reiniging

Met hand of machine kunnen de modules gereinigd worden met neutrale reinigingsmiddelen

### Temperatuur bestendigheid

Max 70°C continue  
Max 90°C kortstondig

### Belastbaarheid

40 kg

### wereldwijde standaard

ISO 3394

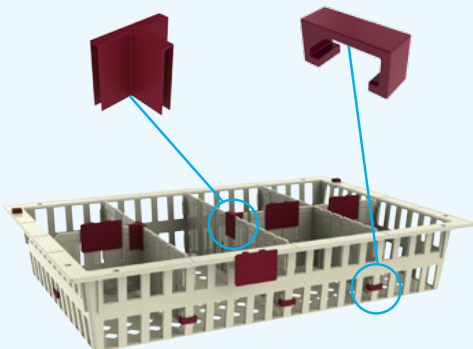
### Meest gebruikte accessoires:

1410002, **T-stuk**

indien de separatie op de gewenste maat is doorgebroken,  
Polypropeen, rood

1410003, **U-klem**

waarmee de separaties vast gezet kunnen worden in manden.  
ABS kunststof, rood



### Art. nr. 10164101

Mand 100 mm diep,  
geschikt voor separaties

600 x 400 x 100 mm (bxdxh)  
ABS kunststof, off-white

#### Meest gebruikte accessoires:

**1214010** - korte separatie, 400 x 100 mm  
ABS, off-white

**1216010** - lange separatie, 600 x 100 mm  
ABS, off-white

**1410000** - stopje, ABS, rood



### Art. nr. 10264101

Mand 100 mm diep,  
geschikt voor separaties

600 x 400 x 100 mm (bxdxh)  
Polycarbonaat, transparant

#### Meest gebruikte accessoires:

**1224010** - korte separatie, 400 x 100 mm  
ABS, transparant

**1226010** - lange separatie, 600 x 100 mm  
ABS, transparant

**1410000** - stopje, ABS, rood



### Art. nr. 10164201

Mand 200 mm diep,  
geschikt voor separaties

600 x 400 x 200 mm (bxdxh)  
ABS kunststof, off-white

#### Meest gebruikte accessoires:

**1214020** - korte separatie, 400 x 200 mm  
ABS, off-white

**1216020** - lange separatie, 600 x 200 mm  
ABS, off-white

**1410000** - stopje, ABS, rood



### Art. nr. 10264201

Mand 200 mm diep,  
geschikt voor separaties

600 x 400 x 200 mm (bxdxh)  
Polycarbonaat, transparant

#### Meest gebruikte accessoires:

**1214020** - korte separatie, 400 x 200 mm  
ABS, off-white

**1216020** - lange separatie, 600 x 200 mm  
ABS, off-white

**1410000** - stopje, ABS, rood





**Art. nr. 1213005**  
Korte separatie voor 50 mm diepe module

300 x 50 mm  
ABS kunststof, off-white



**Art. nr. 1223005**  
Korte separatie voor 50 mm diepe module

300 x 50 mm  
ABS kunststof, transparant



**Art. nr. 1214005**  
Korte separatie voor 50 mm diepe module

400 x 50 mm  
ABS kunststof, off-white



**Art. nr. 1224005**  
Lange separatie voor 50 mm diepe module

400 x 50 mm  
ABS kunststof, transparant



**Art. nr. 1216005**  
Lange separatie voor 50 mm diepe module

600 x 50 mm  
ABS kunststof, off-white



**Art. nr. 1226005**  
Lange separatie voor 50 mm diepe module

600 x 50 mm  
ABS kunststof, transparant



**Art. nr. 1213010**  
Korte separatie voor 100 mm diepe module

300 x 100 mm  
ABS kunststof, off-white



**Art. nr. 1223010**  
Korte separatie voor 100 mm diepe module

300 x 100 mm  
ABS kunststof, transparant



**Art. nr. 1214010**  
Korte separatie voor 100 mm diepe module

400 x 100 mm  
ABS kunststof, off-white



**Art. nr. 1224010**  
Korte separatie voor 100 mm diepe module

400 x 100 mm  
ABS kunststof, transparant



# Modules en bijbehorende accessoires

Stopfunctie op de mand in combinatie met onze horizontale + diagonale draagwand met art. nrs. **411040030** en **411060030**

## Art. nr. 1216010

Lange separatie voor 100 mm diepe module

600 x 100 mm  
ABS kunststof, off-white



## Art. nr. 1226010

Lange separatie voor 100 mm diepe module

600 x 100 mm  
ABS kunststof, transparant



### Meest gebruikte accessoires:

**1410002** - T-stuk indien de separatie op de gewenste maat is doorgebroken.

Polypropeen, rood

**1410003** - U-klem waarmee de separaties vast gezet kunnen worden in modules.

ABS kunststof, rood

## Art. nr. 1214020

Korte separatie voor 200 mm diepe module

400 x 200 mm  
ABS kunststof, off-white



## Art. nr. 1224020

Korte separatie voor 200 mm diepe module

400 x 200 mm  
ABS kunststof, transparant



### Meest gebruikte accessoires:

**1410002** - T-stuk indien de separatie op de gewenste maat is doorgebroken.

Polypropeen, rood

**1410003** - U-klem waarmee de separaties vast gezet kunnen worden in manden.

ABS kunststof, rood

Hier getoond met de module in de diagonale stand

## Art. nr. 1216020

Lange separatie voor 200 mm diepe module

600 x 200 mm  
ABS kunststof, off-white



## Art. nr. 1226020

Korte separatie voor 200 mm diepe module

600 x 200 mm  
ABS kunststof, transparant



### Meest gebruikte accessoires:

**1410002** - T-stuk indien de separatie op de gewenste maat is doorgebroken.

Polypropeen, rood

**1410003** - U-klem waarmee de separaties vast gezet kunnen worden in manden.

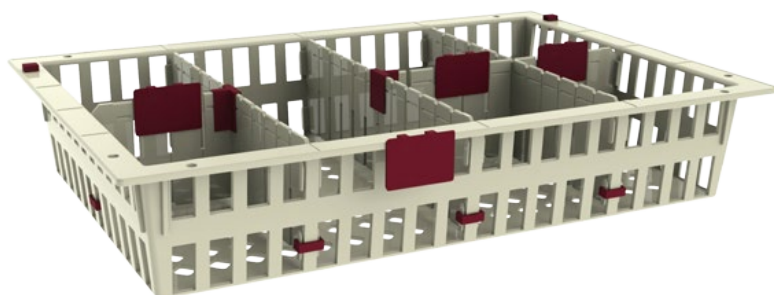
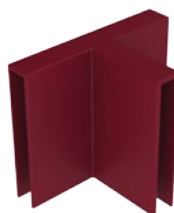
ABS kunststof, rood



**Art. nr. 1410002**

T-stuk, indien de separatie op de gewenste maat is doorgebroken

Polypropeen, rood

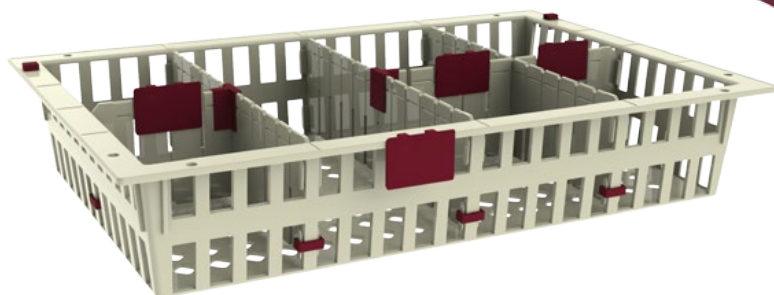
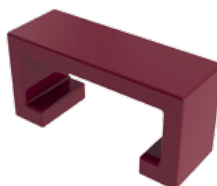


Stopfunctie op de mand in combinatie met onze horizontale + kiepstand draagwand met art. nrs. **411037037** en **411057037**

**Art. nr. 1410003**

U-klem, waarmee de separaties vast gezet kunnen worden in manden

ABS kunststof, rood



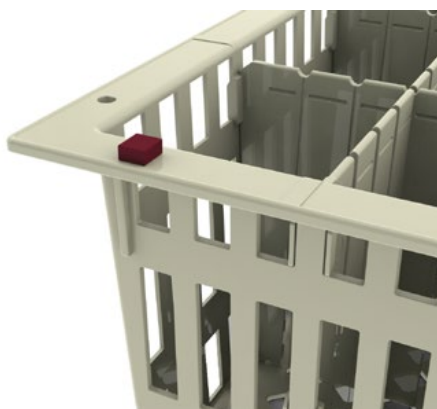
Hier getoond met de module in de horizontale stand

**Art. nr. 1410000**

Stopje

ABS kunststof, rood

Het stopje dat uit 2 delen bestaat kan eenvoudig zonder gereedschap in de daarvoor bestemde gaten in de rand van de module geklikt worden. Voor het functioneren van de modulestopfunctie zijn per module 2 stopjes nodig. Afhankelijk of de module in de breedte of lengte wordt toegepast, moeten de gaten in de draagrand van de module gekozen worden.



# Modules en bijbehorende accessoires



## Art. nr. 1343401

### Volkern schap

300 x 400 x 6 mm (bxdxh)

#### Eigenschappen:

- ✓ Grote impact en slijtage bestendigheid.
- ✓ Max. belasting 50 kg (afhankelijk van toepassing)
- ✓ Bestand tegen vocht en water



## Art. nr. 1353401

### Gemelamineerd schap

300 x 400 x 12 mm (bxdxh)

#### Eigenschappen:

- ✓ Max. belasting 30 kg (afhankelijk van toepassing)
- ✓ Alleen in droge omgeving toepassen



## Art. nr. 1346401

### Volkern schap

600 x 400 x 6 mm (bxdxh)

#### Eigenschappen:

- ✓ Grote impact en slijtage bestendigheid.
- ✓ Max. belasting 80 kg (afhankelijk van toepassing)
- ✓ Bestand tegen vocht en water



## Art. nr. 1356401

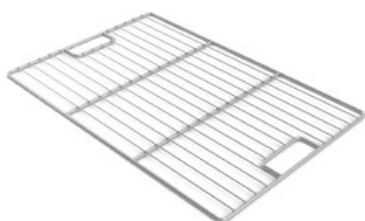
### Gemelamineerd schap

600 x 400 x 12 mm (bxdxh)

#### Eigenschappen:

- ✓ Max. belasting 40 kg (afhankelijk van toepassing)
- ✓ Alleen in droge omgeving toepassen





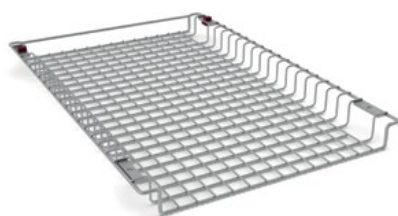
**Art. nr. 1336401**

Electrolytisch gepolijst RVS sterilisatie rooster

600 x 400 x 8 mm (bxdxh)

**Eigenschappen:**

✓ Max. belasting 50 kg



**Art. nr. 1336405**

Verchromd draadschap t.b.v. instrumentarium containers

600 x 400 x 35 mm (bxdxh)

**Eigenschappen:**

✓ Max. belasting 40 kg

✓ Voor gebruik in autoclaaf moet de RVS versie gebruikt worden.

**Meest gebruikte accessoires:**

*1410000 - stopje, ABS, rood*

*413060102 - set telescopische geleiders t.b.v. kasten, stellingen en wagens. RVS.*



**Art. nr. 10364101**

Electrolytisch gepolijst RVS sterilisatie mand enkeldraads, stapel- en nestbaar

600 x 400 x 100 mm (bxdxh)

**Eigenschappen:**

✓ Max. belasting 50 kg



**Art. nr. 10364102**

Electrolytisch gepolijst RVS sterilisatie mand dubbeldraads, stapel- en nestbaar

600 x 400 x 100 mm (bxdxh)

**Eigenschappen:**

✓ Max. belasting 50 kg



**Art. nr. 10364103**

Electrolytisch gepolijst RVS sterilisatie mand met klapbeugel enkeldraads, stapel- en nestbaar

600 x 400 x 100 mm (bxdxh)

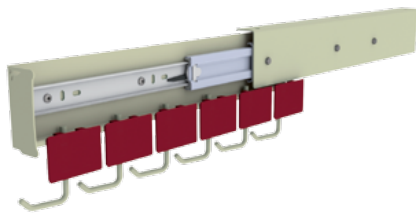
**Eigenschappen:**

✓ Max. belasting 50 kg

**Alle sterilisatie-  
manden zijn nest-  
baar en stapelbaar**







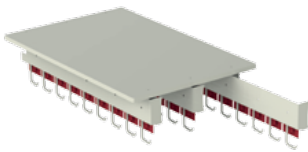
**Art. nr. 41704201**  
Catheter ophangstelsysteem  
met 6 haken

Toepasbaar in 400 mm diepe kasten,  
stellingen en wagens.

**Wordt vaak toegepast i.c.m.:**

**Art. nr. 1356401**

Gemelamineerd schap  
600 x 400 x 12 mm (BxDxH)



**Art. nr. 417060201**  
Catheter ophangstelsysteem  
met 9 haken

Toepasbaar in 600 mm diepe kasten,  
stellingen en wagens.

**Meest gebruikte accessoires:**

**1410011** - Horizontale etikethouder  
57 x 40 mm (bxh)  
Polypropeen kunststof, rood



**Art. nr. 410040301**  
Catheterdozenhouder smal

Bedoeld voor de opslag van lange catheters  
in dozen.

Voorzien van handgreep.

400 x 600 x 622 mm (bxhxh)

Combinatie van ABS kunststof  
en geëpoxeerd staal



**Art. nr. 410060301**  
Catheterdozenhouder breed

Bedoeld voor de opslag van lange catheters  
in dozen.

Voorzien van handgreep.

600 x 400 x 622 mm (bxhxh)

Combinatie van ABS kunststof  
en geëpoxeerd staal



**Art. nr. 41704202**  
Catheterhouder met  
verstelbare haken

Geëpoxeerd staal

Toepasbaar in 400 mm diepe  
kasten, stellingen en wagens.

## Contactgegevens All Modul



All Modul BVBA  
Albert Dehemlaan 31  
8900 Ieper  
T: + 32 57228181  
F: + 32 57208933  
www.allmodul.be  
info@allmodul.be



All Modul SARL  
67 Rue de Luxembourg  
F-59777 Euralille  
T: + 33 328 501 840  
F: + 33 328 501 774  
www.allmodul.fr  
info@allmodul.fr



All Modul BV  
Damzigt 13  
3454 PS De Meern  
T: + 31 (0)30 2040260  
F: + 31 (0)30 2040261  
www.allmodul.nl  
info@allmodul.nl