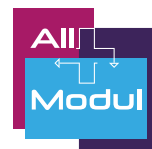
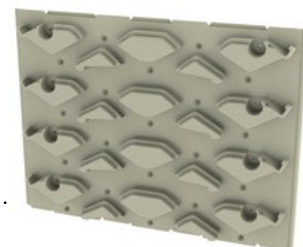


Montagehandleiding *Draagwieltjes*



Voor gebruik in de horizontaal + diagonaal draagwanden



1



Voor bevestiging van het wieltje heeft u een kruiskop schroevendraaier, een (meegeleverde) moer en een wieltje met schroefdraad nodig. Er zitten al gaten in de draagwand, er is dus geen voor bewerking nodig. De moer komt niet in de kastwand terecht.

Plaats het wieltje op de gewenste hoogte in de draagwand. De eruit stekende schroefdraad naar buiten gericht.



2

3

Draai nu de moer in het wieltje, en door de draagwand. Moer gewoon vast aandraaien, het wieltje zal blijven kunnen ronddraaien.



Het **draagwieltje** is nu klaar voor gebruik!

4 ✓