

Modulaire medicijn cassette

Medicijn opslagsysteem



Added value in healthcare logistics & IT

Modulaire medicijncassette

Gemak

- ✓ Verscheidene configuraties in aantal lagen mogelijk.
- ✓ Ergonomisch handvat, inklapbaar.
- ✓ Lichtgewicht ABS kunststof constructie, dus gemakkelijk te dragen. Wij adviseren een cassette van maximaal drie lagen voor optimaal draagcomfort.

Veiligheid

- ✓ Sleutelslot, met twee sleutels.
- ✓ Ook elektronische codesloten zijn mogelijk. Te openen met alleen een pincode. Of juist een combinatie van pincode en (Mifare) personeelskaarten.
- ✓ Een noodslot voor de medicijncassette wordt toegepast wanneer de cassette met een elektronisch codeslot wordt uitgerust. Wanneer het codeslot onverhoopt zonder stroom komt te zitten voorkomt het noodslot dat de medicijncassette niet geopend kan worden.



Flexibiliteit

- ✓ In twee verschillende opslagrichtingen te gebruiken:
 - De 600 mm voorzijde voor medicijndistributie en -uitgave.
 - De 400 mm zijdes voor transport, zoals bijvoorbeeld in aluminium transportwagens.
- ✓ In de medicijncassette kunnen brede en smalle medicijnlades door elkaar gebruikt worden.

De standaard in modulaire opslagssystemen

- ✓ Compatibel met ISO-norm 3394.
- ✓ Afmeting modulair systeem 600 x 400 mm.

De innovatieve draagbare modulaire medicijncassette is in de modulaire maten vormgegeven, 600 x 400 mm. Hierdoor kunnen de cassettes moeiteloos in elke wagen, stelling of kast, gebouwd voor het ISO 3394 systeem, worden geschoven.

De 600 mm brede voorzijde is ideaal voor brede, ondiepe modulaire wagens t.b.v. medicijndistributie. Over de 400 mm brede zijdes kan de cassette gemakkelijk vervoerd worden in smalle, diepe modulaire transportwagens of worden gebruikt in een COW voor medicijnuitgiftes.



Medicijn opslagsysteem met modulaire medicijncassettes



Voorbeeld van een logistieke keten met medicijncassettes



De (deels) lege cassettes worden getransporteerd naar de centrale apotheek.



Medicijncassettes worden in de centrale apotheek opnieuw gevuld.



Beladen medicijn-cassettes worden gedistribueerd vanuit de centrale apotheek naar afdeling waar de cassettes 'vol tegen leeg' worden gewisseld.

Modulaire medicijncassette

All to know

Cassettes

De cassettes worden altijd leeg afgeleverd. De medicijnlades moeten separaat besteld worden.

Kleuren

Er zijn witte cassettes beschikbaar met bijpassende medicijnlades.

De witte kleur van de cassettes past goed bij de standaard kleur van onze medische stalen ladewagens.

De witte kleur van de cassettes past goed bij de standaard kleuren van onze non-powered en powered All Modul COW's.

Sloten

Er zijn meerde slotopties mogelijk. Slotsystemen voor de medicijncassettes staan achterin deze brochure.

Gewicht

9,7 kg bij een 3-laags cassette, met 18 medicijnlades, alle separaties en een codeslot.

Reiniging

Handmatig kunnen de cassettes gereinigd worden met PH neutrale reinigingsmiddelen.

Art. nr. 11180641

Medicijncassette 1 laags

595 mm x 400 mm x 148 mm (BxDxH)

ABS kunststof, wit

Ladeconfiguratie:

In deze 1-laags medicijncassette passen respectievelijk 4 brede medicijnlades of 6 smalle medicijnlades.



Art. nr. 11180642

Medicijncassette 2-laags

595 mm x 400 mm x 243,5 mm (BxDxH)

ABS kunststof, wit

Ladeconfiguratie:

In deze 2-laags medicijncassette passen respectievelijk 8 brede medicijnlades of 12 smalle medicijnlades.



Art. nr. 11180643

Medicijncassette 3-laags

595 mm x 400 mm x 339 mm (BxDxH)

ABS kunststof, wit

Ladeconfiguratie:

In deze 3-laags medicijncassette passen respectievelijk 12 brede medicijnlades of 18 smalle medicijnlades.



Art. nr. 11180644

Medicijncassette 4-laags

595 mm x 400 mm x 434,5 mm (BxDxH)

ABS kunststof, wit

Ladeconfiguratie:

In deze 4-laags medicijncassette passen respectievelijk 16 brede medicijnlades of 24 smalle medicijnlades.



Medicijnlades



Art. nr. 11180921
Smalle witte medicijnlade

80 mm x 338 mm (BxD)
ABS kunststof, wit

De medicijnlade heeft 11 sleufjes waarmee i.c.m. de separaties de lade tot 12 vakken kan worden ingedeeld.

Meest gebruikte accessoire:
11180723 - Smalle medicijnlade separatie



Art. nr. 11180922
Brede witte medicijnlade

120 mm x 338 mm (BxD)
ABS kunststof, wit

De medicijnlade heeft 11 sleufjes waarmee i.c.m. de separaties de lade tot 12 vakken kan worden ingedeeld.

Meest gebruikte accessoire:
11180724 - Brede medicijnlade separatie



Art. nr. 11180821
Smalle transparante medicijnlade

80 mm x 338 mm (BxD)
ABS kunststof, transparant

De medicijnlade heeft 11 sleufjes waarmee i.c.m. de separaties de lade tot 12 vakken kan worden ingedeeld.

Meest gebruikte accessoire:
11180723 - Smalle medicijnlade separatie



Art. nr. 11180822
Brede transparante medicijnlade

120 mm x 338 mm (BxD)
ABS kunststof, transparant

De medicijnlade heeft 11 sleufjes waarmee i.c.m. de separaties de lade tot 12 vakken kan worden ingedeeld.

Meest gebruikte accessoire:
11180724 - Brede medicijnlade separatie

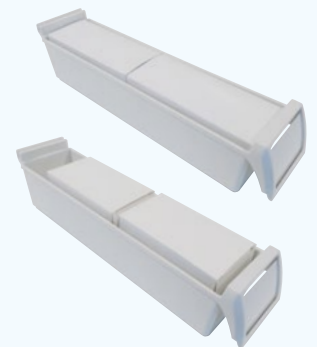
All to know

Reiniging

Handmatig kunnen de medicijnlades gereinigd worden met PH neutrale reinigingsmiddelen.

Zichthoek

Het informatievak van een medicijnlade is 22° naar de gebruiker toegankelijk waardoor het zicht op het informatievak is geoptimaliseerd.



EAV/EAG verpakkingen

Per medicijnlade passen twee EAV/EAG verpakkingen.

Medicatie roloverpakkingen

Delen van bijvoorbeeld de gesealde Baxter verpakkingen zijn voor de medicijnlades geschikt.

Lades voor injectiespuiten

T.b.v. kant-en-klare injectiespuiten zijn er speciale separaties beschikbaar voor zowel de smalle als de brede medicijnlade.

Vraag uw All Modul adviseur om de mogelijkheden.

Accessoires

More to know

Of medicijnen nu worden bewaard in een geautomatiseerde doseeringskast of rechtstreeks afkomstig zijn van de centrale apotheek, All Modul beseft dat zorginstellingen voor veel uitdagingen staan bij het verwezenlijken van een closed loop proces voor medicatietoediening.

Wij gaan die uitdaging graag samen met u aan.

Art. nr. 11180723 Smalle medicijnlade separatie

70 mm x 50 mm (BxH)
PS kunststof, transparant

Met behulp van 11 separatie mogelijkheden kunnen de lades worden verdeeld in 12 medicatievakken.



Art. nr. 11180724 Brede medicijnlade separatie

110 mm x 50 mm (BxH)
PS kunststof, transparant

Met behulp van 11 separatie mogelijkheden kunnen de lades worden verdeeld in 12 medicatievakken.

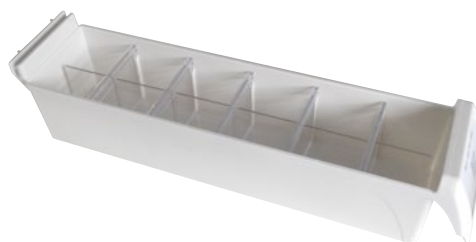


Art. nr. 11180730 Lengteverdeler t.b.v. de smalle medicijnlade

285 mm x 52 mm x 2 mm (LxHxD)
PET kunststof, transparant

Lengteverdeler om de vakken in de medicijnlades te verdubbelen i.c.m. de separaties.

De lengteverdeler wordt verlijmd aan de medicijnlade, de (dwars)separaties blijven uitneembaar.

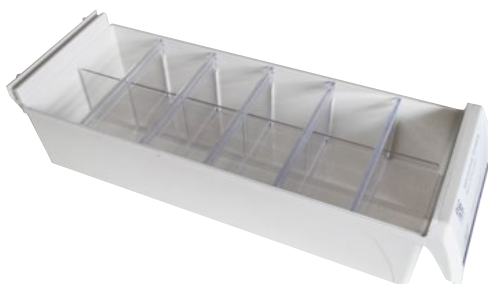


Art. nr. 11180731 Lengteverdeler t.b.v. de brede medicijnlade

285 mm x 52 mm x 2 mm (LxHxD)
PET kunststof, transparant

Lengteverdeler om de vakken in de medicijnlades te verdubbelen i.c.m. de separaties.

De lengteverdeler wordt verlijmd aan de medicijnlade, de (dwars)separaties blijven uitneembaar.

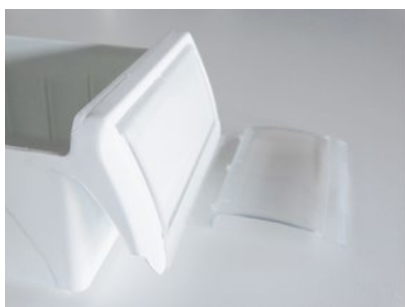




Art. nr. 11180740
Afdekplaatje t.b.v. smalle medicijnlade

66 mm x 55 mm x 10 mm (BxHxD)
PC kunststof, transparant

Transparant afdekplaatje voor de voorzijde van de smalle medicijnlades. De afdekplaat klikt zich permanent vast in de lade. Het afdekplaatje kan echter wel gemakkelijk geopend en gesloten worden voor eenvoudige wisseling van inzetkaartjes met bijv. patiëntgegevens.



Art. nr. 11180741
Afdekplaatje t.b.v. brede medicijnlade

106 mm x 55 mm x 10 mm (BxHxD)
PC kunststof, transparant

Transparant afdekplaatje voor de voorzijde van de brede medicijnlades. De afdekplaat klikt zich permanent vast in de lade. Het afdekplaatje kan echter wel gemakkelijk geopend en gesloten worden voor eenvoudige wisseling van inzetkaartjes met bijv. patiëntgegevens.

Art. nr. 11180742
Inzetkaartje t.b.v. smalle medicijnlade

60 mm x 43 mm (BxH)
200 gr./m² wit papier
Per vel verkrijgbaar

A4 papiervel met 21 inzetkaartjes.

De getoonde rechthoek geeft een indicatie van de grootte van het inzetkaartje

Art. nr. 11180743
Inzetkaartje t.b.v. brede medicijnlade

99 mm x 43 mm (BxH)
200 gr./m² wit papier
Per vel verkrijgbaar

A4 papiervel met 14 inzetkaartjes.

De getoonde rechthoek geeft een indicatie van de grootte van het inzetkaartje

All to know

Reiniging

Handmatig kunnen de separaties, lengteverdelers en afdekplaatjes gereinigd worden met PH neutrale reinigingsmiddelen

Inzetkaartjes t.b.v. medicijnlades

Voor de smalle en brede medicijnlades hebben we inzetkaartjes ontwikkeld. De kaartjes zijn eenvoudig achter de afdekplaatjes in de voorzijde van de medicijnlades te zetten.

Zowel de smalle als brede inzetkaartjes zijn kosten-efficiënt op een A4 vel verdeeld. De kaartjes zijn eenvoudig langs de perforatielijnen los te maken.

Ook kan er direct op de labels geprint worden. Gebruik hiervoor bijvoorbeeld AMS Labelmaker.



Instructie video's

Check ons Youtube kanaal voor gebruiksinstructies over deze producten.



Scan de QR-code om direct naar de video's te gaan.





Art. nr. 11180651
Standaard slot t.b.v. centrale afsluitbaarheid van de cassettes

Een slot dat wordt bediend met sleutels. Per cassette wordt 1 set van 2 sleutels geleverd.

Handmatig te reinigen met PH neutrale reinigingsmiddelen.



Art. nr. 230000333
Eenvoudig elektronisch pincodeslot

De CompX Regulator is een pincodeslot met alleen toetsprogrammering. Dit slot wordt speciaal toegepast op de modulaire medicijncassette

Handmatig te reinigen met PH neutrale reinigingsmiddelen.



Art. nr. LS400BVW
Elektronisch (RFID) pincodeslot met uitgebreide mogelijkheden

De Schlagbaum LS400 is een pincodeslot met RFID mogelijkheid (Mifare).

De LS400 sloten worden door ons uitgeleverd met de gewenste instellingen. Deze instellingen zullen wij voorprogrammeren.

Handmatig te reinigen met PH neutrale reinigingsmiddelen.



Er is een uitgebreide brochure beschikbaar van al onze sloten oplossingen.

Hierin staat ook een uitgebreide uitleg over de geavanceerde functies van de elektronische codesloten.

www.allmodul.nl/download

Contactgegevens All Modul



All Modul BVBA
Albert Dehemlaan 31
8900 Ieper
T: + 32 57 280 116
F: + 32 57 280 117
www.allmodul.be
info@allmodul.be



All Modul SARL
67 Rue de Luxembourg
59777 Euralille
T: + 33 328 501 774
F: + 33 328 501 840
www.allmodul.fr
info@allmodul.fr



All Modul BV
Damzigt 13
3454 PS De Meern
T: + 31 (0)30 20 40 260
F: + 31 (0)30 20 40 261
www.allmodul.nl
info@allmodul.nl

@allmodul