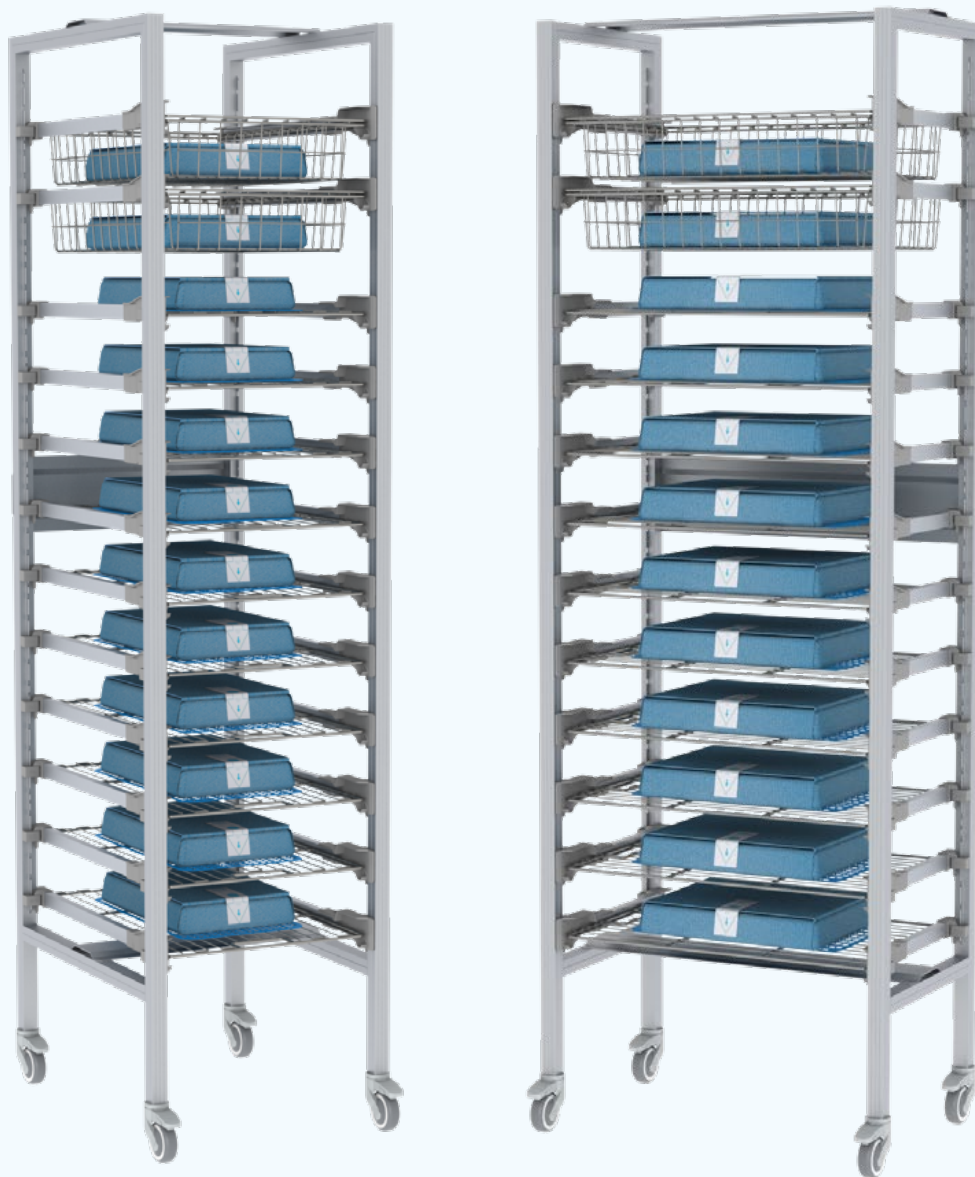


Alu Rack

*Modulaire aluminium
stellingen*



Added value in healthcare logistics & IT

Alu Rack

Toepassingen

✓ Dit stellingsysteem is uitermate geschikt voor gebruik in operatiekamers en bij de centrale sterilisatie afdeling. Uiteraard kunnen de stellingen ook op andere plekken in het ziekenhuis ingezet worden.

✓ Ons hygiënische stellingsysteem is speciaal ontworpen om een zo'n optimaal mogelijke invulling te kunnen geven op plekken in het ziekenhuis waar de hoogste schoonmaakprotocollen gelden.

Type stellingen

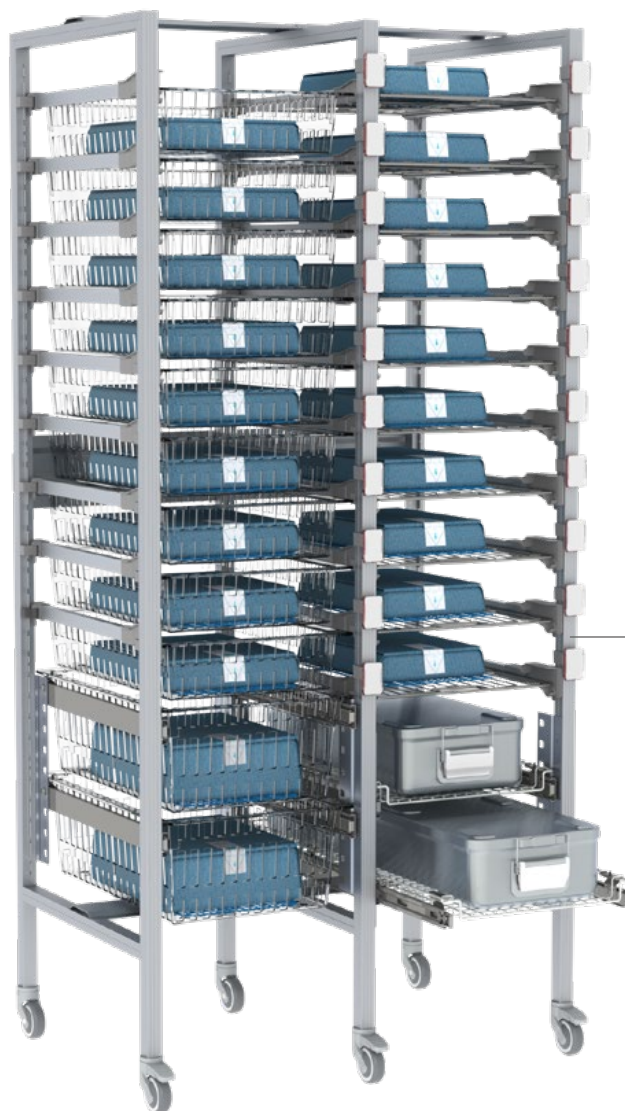
✓ Een Alu Rack stelling is verkrijgbaar in een smal - en breed type. Afhankelijk van de ruimte waarin de stelling gebruikt wordt, kiest u voor één van de twee types en maximaliseert u hiermee uw opslagcapaciteit. Een smal type stelling geeft u meer opslagcapaciteit op de breedte van een bepaalde muur. Een breed type stelling geeft u meer zicht op de producten in de stelling en is beter geschikt voor plaatsing in een nauwe gang.

Gemak

✓ Per solitair geplaatst compartiment/basisstelling kiest u 2 frames. Voor elk volgende aan te bouwen sectie is er 1 frame nodig en 1 verbindingset.

✓ De compartimenten kunnen heel eenvoudig opgebouwd worden.

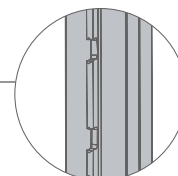
✓ De geleiders kunnen met een interval van 42 mm in hoogte verstellend worden.



Kwaliteit

✓ Poedergecoat aluminium profiel met een dikte van 30 mm.

✓ Een volledig gesloten en reinigbaar aluminium stelling-systeem.



Hygiënisch

✓ Het hygiënische stellingsysteem is een volledig gesloten systeem met luchtdichte profielen. Aangezien er geen open gaten zijn in het stellingsysteem, zijn alle oppervlaktes van de stellingen eenvoudig toegankelijk voor reiniging.

Flexibiliteit

✓ De configuratie van dit gehele modulaire systeem kan zonder gereedschap aangepast worden, zowel wat betreft de standaard geleiders als de heavy-duty telescopen.

1 Kies een smalle of brede stelling

Zie pagina 4 en 5



2 Bepaal de indeling op basis van de gewichtsbelasting

Zie pagina 6 en 7

3 Kies stelvoeten of wielen: stationair of mobiel

Zie pagina 8 en 9

4 Kies de inrichting: zoals RVS modules en labeling

Zie pagina 10 en 11

Stap 1: Kies een smalle of brede stelling

Smalle aluminium stelling 400 x 600 mm

All to know

Materiaal

Het gehele systeem is gemaakt van poedergecoat aluminium.

Reiniging

Met de hand kunnen de onderdelen gereinigd worden met neutrale reinigingsmiddelen.

100% Modulair

De configuratie van dit gehele modulaire systeem kan zonder gereedschap aangepast worden, zowel wat betreft de standaard geleiders als de heavy-duty telescopen.

Telescopen

Het hygiënische Alu Rack stellingssysteem kan zowel worden ingericht met telescopen (voor belading van 10 tot 40 kilogram) als met standaard geleiders in horizontale- en kiepstand.

DIN stelling

Er bestaan mogelijkheden om een DIN stelling te verkrijgen. Houdt rekening met mogelijk een langere levertijd.

Smalle modulaire aluminium stelling

477 x 622 x 1900 mm (BxDxH)

Voor een 400 mm smalle aluminium basisstelling zijn twee staanders (*Art. nr. 30700019965ALU*) nodig. Daartussen wordt er een smalle verbindingsset gemonteerd (*Art.nr 3170401ALU*). Vervolgens kunnen wielen of stelvoeten onder de stelling geplaatst worden, zie stap 3 op blz. 8.

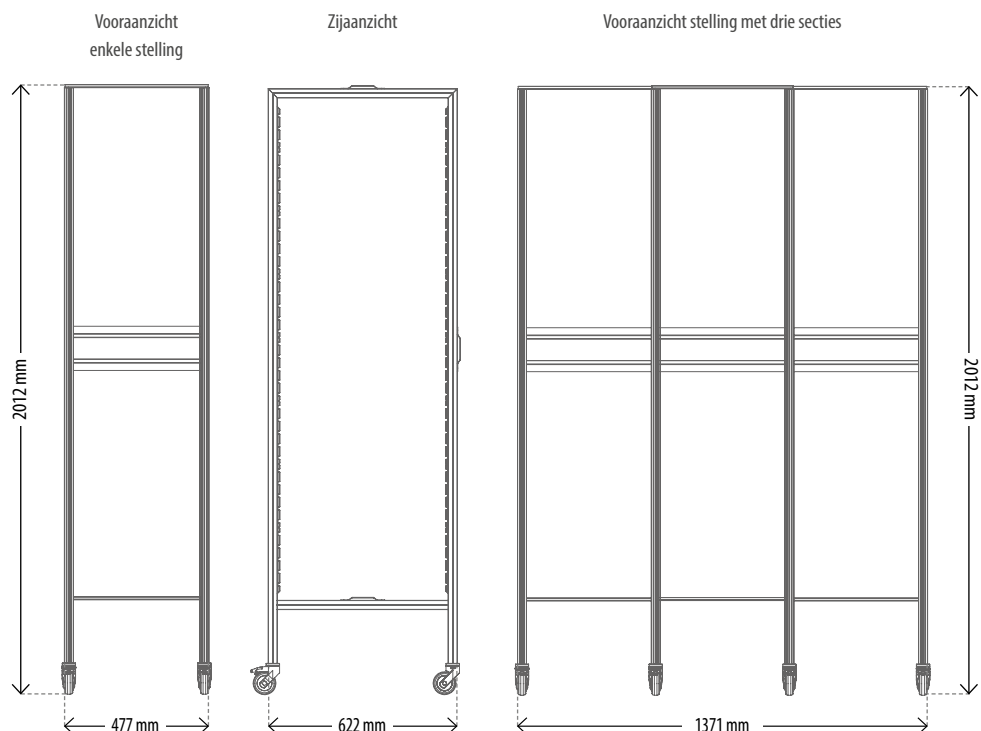
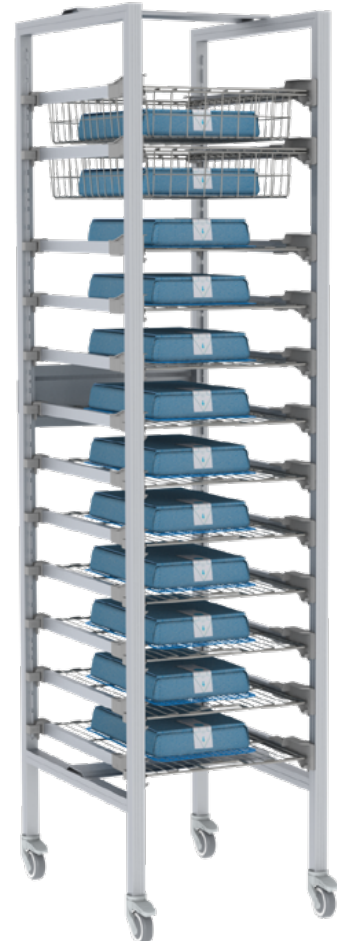
De omvang van de buizen in het frame is 30 mm.

Kies wielen of stelvoeten:

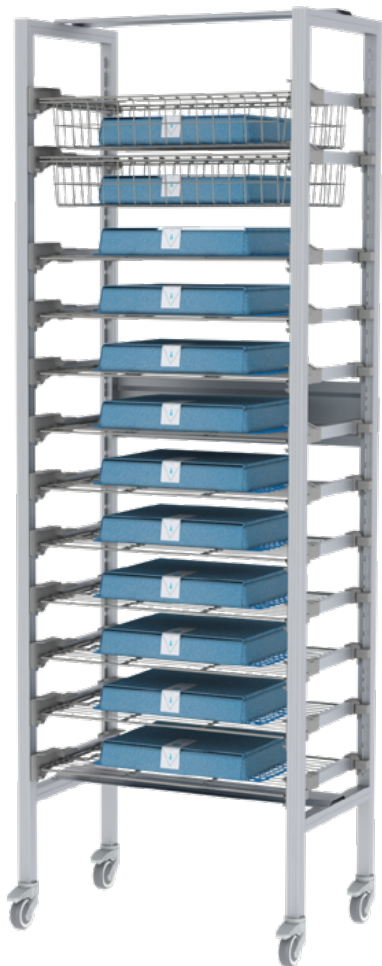
Wielen - Gebruik minstens twee geremde wielen (*3100004ALU*) en twee ongeremde wielen (*3100005ALU*) voor 1 basisstelling. Voor elk daaropvolgende aangebouwde sectie zijn er extra wielen nodig.

3100002ALU - Stelpoot, voor 1 basisstelling zijn vier stelvoeten nodig. Voor elk daaropvolgende aangebouwde sectie zijn er twee stelvoeten vereist.

Draadmanden of modules moeten apart besteld worden.



Brede aluminium stelling 600 x 400 mm



Brede modulaire aluminium stelling

677 x 422 x 1900 mm (BxDxH)

Voor een 600 mm brede aluminium basisstelling zijn twee staanders (Art.nr. 30700019945ALU) nodig. Daartussen wordt er een brede verbindingset gemonteerd (Art.nr 3170601ALU). Vervolgens kunnen wielen of stelvoeten onder de stelling geplaatst worden, zie stap 3 op blz. 8.

De omvang van de buizen in het frame is 30 mm.

Kies wielen of stelvoeten:

Wielen - Gebruik minstens twee geremde wielen (3100004ALU) en twee ongeremde wielen (3100005ALU) voor 1 basisstelling. Voor elk daaropvolgende aangebouwde sectie zijn er extra wielen nodig.

3100002ALU - Stelpoot, voor 1 basisstelling zijn vier stelvoeten nodig. Voor elk daaropvolgende aangebouwde sectie zijn er twee stelvoeten vereist.

Draadmanden of modules moeten apart besteld worden.

More to know

Hygiënische inhoud

Wij hebben speciale RVS draadrekken en -manden in het assortiment voor het verwerken van steriele sets en het vervoeren van steriele producten die naadloos aansluiten op het Alu Rack stellingsysteem.

Labeling

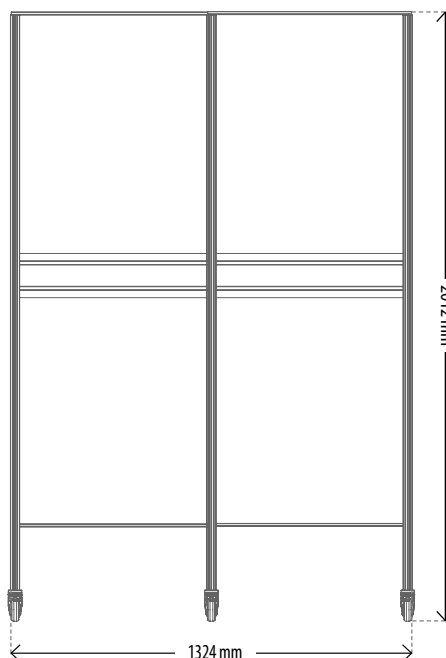
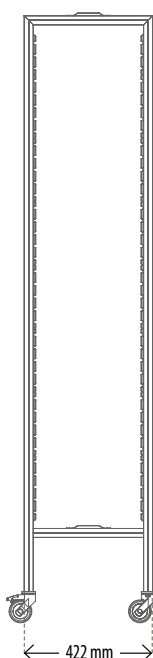
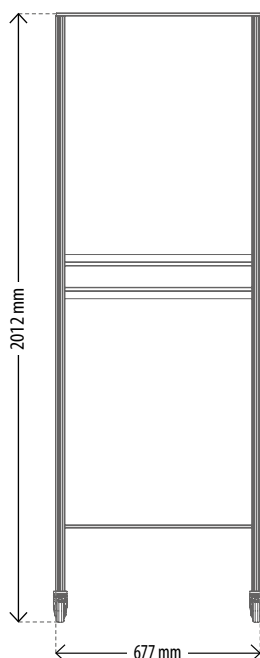
De juiste modules en steriele sets kunnen eenvoudig gevonden worden, wanneer gebruik wordt gemaakt van bijvoorbeeld verschillende kleuren labels.

Wanneer een module of mand verwijderd wordt van de stelling, dient het gerelateerde label aan de stelling in dezelfde positie gehandhaafd te blijven, zodat bij terugkomst de module of mand wederom in dezelfde positie van de stelling geplaatst wordt. Hierdoor blijft het labelling systeem in tact en geeft het tevens de ruimte dat modules en manden gereinigd kunnen worden. *Zie pagina 11.*

Voorbeeld van een enkele stelling

Zijaanzicht

Voorbeeld van een stelling met twee secties



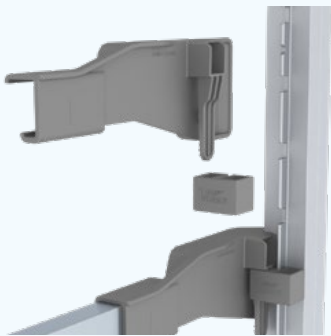
Stap 2: Bepaal de indeling

Standaard belasting: Module geleiders

All to know

Bevestiging module geleiders

Het hygiënische Alu Rack stellingsysteem is een volledig gesloten systeem met luchtdichte profielen. Aangezien er geen open gaten zijn in het stellingsysteem, is er een bevestigingsblokje nodig om de geleiders vast te laten klemmen aan het frame van de stelling.



Kiep positie geleiders

In beide uitvoeringen van de geleiders kunnen modules naar voren worden uitgeschoven in horizontale- of kiep positie.



Art. nr. 3160020ALU

Kunststof geleiders t.b.v. smalle stelling, links

Art. nr. 3160021ALU

Kunststof geleiders t.b.v. smalle stelling, rechts

Lengte 600 mm, per set tot 10 kg belastbaar

Met aluminium versterkte nylon kunststof geleiders. In deze geleiders kunnen aan 1 zijde modules worden ingeschoven.



Art. nr. 3160010ALU

Kunststof geleiders t.b.v. brede stelling, links

Art. nr. 3160011ALU

Kunststof geleiders t.b.v. brede stelling, rechts

Lengte 400 mm, per set tot 10 kg belastbaar

Met aluminium versterkte nylon kunststof geleiders. In deze geleiders kunnen aan 1 zijde modules worden ingeschoven.



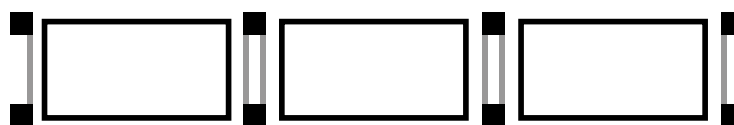
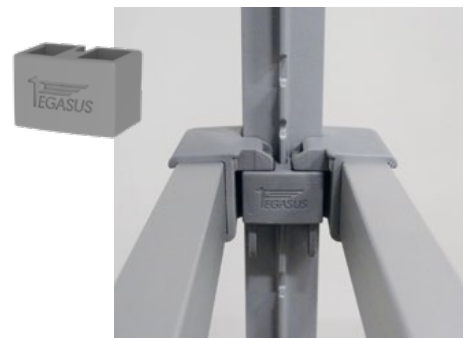
Art. nr. 3100008ALU

Blokje voor geleiders in Alu Rack stelling

Hoge kwaliteit kunststof

Per set van twee geleiders zijn er vier blokjes nodig voor gebruik in de eerste sectie. De blokjes worden per stuk geleverd.

Voor elke volgende sectie zijn er maar twee blokjes extra nodig. Het blokje is zo bevestigd dat er aan beide zijden een geleider in past.



Basisstelling

Vervolgstelling

Vervolgstelling

■ Blokje voor geleiders

| Geleider

▭ Sectie

Heavy duty: Telescopen



Geperforeerde stelstrips voor montage van de telescopen op een Alu Rack frame

Aluminium

Speciaal geprepareerde stelstrips voor telescopen om te monteren aan een Alu Rack stelling.

Levering per set van vier stuks.

Beschikbare groottes:

3170017ALU - 9 plaatsingsmogelijkheden voor telescopen, hoogte 380 mm.

3170018ALU - 18 plaatsingsmogelijkheden voor telescopen, hoogte 750 mm.



Art. nr. 413004002

Inklikbare telescopen
t.b.v. brede modulaire toepassingen

Lengte 400 mm, per set tot 50 kg belastbaar

Hoge kwaliteit staal, gegalvaniseerd

Geschikt voor de geperforeerde stelstrips



Art. nr. 413006002

Inklikbare telescopen
t.b.v. smalle modulaire toepassingen

Lengte 600 mm, per set tot 50 kg belastbaar

Hoge kwaliteit staal, gegalvaniseerd

Geschikt voor de geperforeerde stelstrips



Art. nr. 41000901

Wieltje voor de geleiders

PP kunststof wiel en POM houder

Voor gebruik in de kunststof geleiders, zodat de modules en draadschappen zonder wrijving in en uit kunnen rollen, speciaal geschikt voor de zwaardere modules.

Er zijn 2 wieljes nodig per module.

All to know

Reiniging

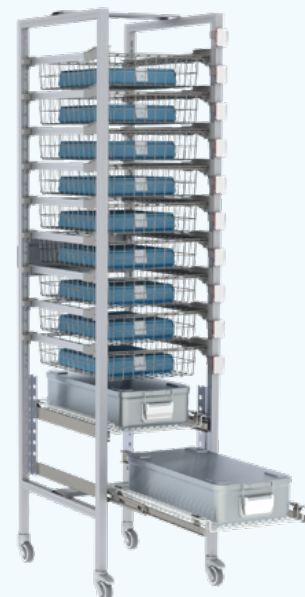
Met de hand kunnen de module geleiders, telescopen, stelstrips en geleider wieltes gereinigd worden met neutrale reinigingsmiddelen.

Indeling met telescopen

Zie onderstaand voorbeeld van een indeling met geleiders en telescopen.

De telescopen zijn 110% uittrekbaar, zo is het zicht op de module en de inhoud optimaal. Ook kan de module of de inhoud beter uitgenomen worden.

Vanwege de veiligheid raden wij af om modules te plaatsen op telescopische geleiders bovenin de stelling (boven 1400 mm) te beladen met meer dan 10 kilogram.



Creëer de ideale stelling voor uw ruimte

Stap 3: Kies stelvoeten of wielen

Stationair of mobiel

All to know

Stelpoten

Stelpoten worden geleverd met een expander om deze aan de onderzijde van de stelling te kunnen bevestigen.

Met de hand is de hoogte van de stelpoten aan te passen.

Wielen

De $\varnothing 75$ mm wielen hebben een expander nodig om deze te bevestigen in de staander (*Art.nr. 310003ALU*).

Draagkracht

De draagkracht van een enkele stelling met stelvoeten of $\varnothing 75$ mm wielen bedraagt 254 kg per sectie. Bij elke sectie die erop volgt neemt de draagkracht van de totale stelling met 127 kg toe.

Eventueel is het mogelijk met een $\varnothing 100$ mm wiel meer draagkracht te verkrijgen.

De draagkracht van een enkele stelling met $\varnothing 100$ mm wielen bedraagt 400 kg per sectie. Bij elke sectie die erop volgt neemt de draagkracht van de totale stelling met 200 kg toe.

Art. nr. 310002ALU Stelpoot

Stelpoten worden per stuk geleverd. Voor een basisopstelling zijn vier stelpoten nodig. Bij elke volgende sectie die hier aan vastgemaakt wordt zijn weer 2 stelpoten nodig. Een stelpoot verhoogt de stelling met minimaal 18 mm en maximaal 29 mm.



Basisstelling

Vervolgstelling

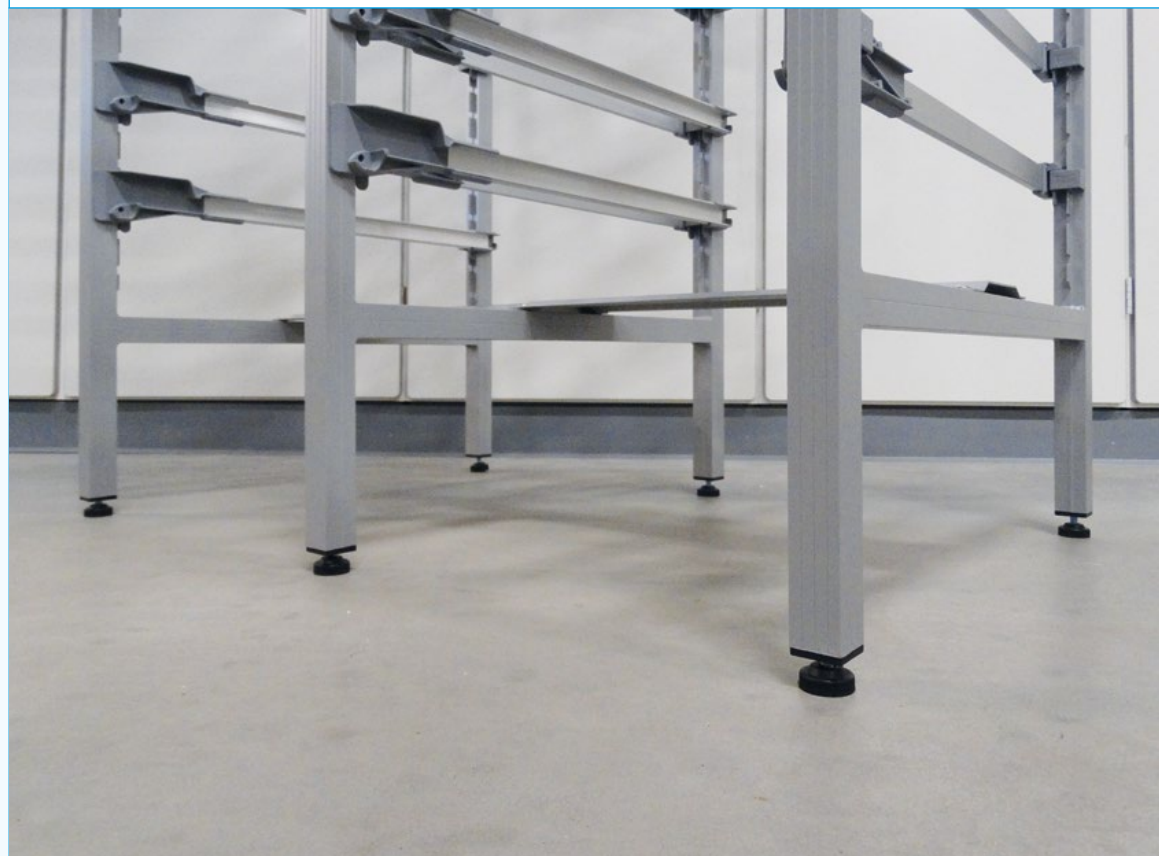
Vervolgstelling

■ Plaatsing
stelvoeten
of wielen

| Frame



Sectie



Art. nr. 310004ALU

Geremd wiel t.b.v. de Alu Rack stelling

Diameter ø 75 mm

Wielen worden per stuk geleverd. Met deze wielen maakt u van uw stelling een verrijdbare mobiele stelling. Bij elke volgende sectie die hier aan vastgemaakt wordt zijn 1 geremd en 1 onge-reemd wiel nodig.

Een set wielen verhoogt de stelling met 112 mm.

Elk wiel heeft een expander nodig om deze te bevestigen in de staander (*Art.nr. 310003ALU*).



Art. nr. 310005ALU

Ongeremd wiel t.b.v. de Alu Rack stelling

Diameter ø 75 mm

Wielen worden per stuk geleverd. Met deze wielen maakt u van uw stelling een verrijdbare mobiele stelling. Bij elke volgende sectie die hier aan vastgemaakt wordt zijn 1 geremd en 1 onge-reemd wiel nodig.

Een set wielen verhoogt de stelling met 112 mm.

Elk wiel heeft een expander nodig om deze te bevestigen in de staander (*Art.nr. 310003ALU*).



Twee voorbeelden van mobiele (verrijdbare) stellingen met verschillende indelingen.



Meer weten over onze transport en opslag oplossingen voor uw logistieke ketens?



Gesloten transport wagens



Open frame wagens



Ladewagens



Aluminium wagens

Al onze brochures zijn te downloaden op allmodul.nl/download

Stap 4: Kies de inrichting

RVS modules

All to know

1/1 modules

Heel modulaire modules

Al onze 600x400 mm modules passen in de Alu Rack stellingen en wagens.

Kijk voor een compleet overzicht in onze modules brochure.



Al onze brochures zijn te downloaden op allmodul.nl/download

RVS draadmanden

600 x 400 mm (b x l)

Electrolytisch gepolijst RVS sterilisatie manden, stapel- en nestbaar.

Eigenschappen:

√ Max. belasting 50 kg

Art.nrs. draadmanden	Mandhoogte in mm	Bedrading	Klapbeugel
10364101	100 mm	Enkeldraads	-
10364102	100 mm	Dubbeldraads	-
10364103	100 mm	Dubbeldraads	√
10364152	150 mm	Dubbeldraads	-
10364153	150 mm	Dubbeldraads	√
10364202	200 mm	Dubbeldraads	-



Art. nr. 1336401

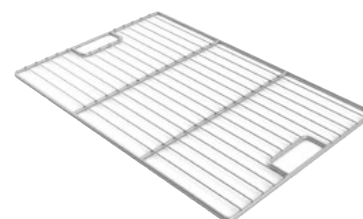
RVS draadschap

600 x 400 x 8 mm (b x l x h)

Electrolytisch gepolijst RVS sterilisatie rooster.

Eigenschappen:

√ Max. belasting 50 kg



Art. nr. 1336405

Verchroomd draadschap

600 x 400 x 35 mm (b x l x h)

Eigenschappen:

√ Max. belasting 40 kg

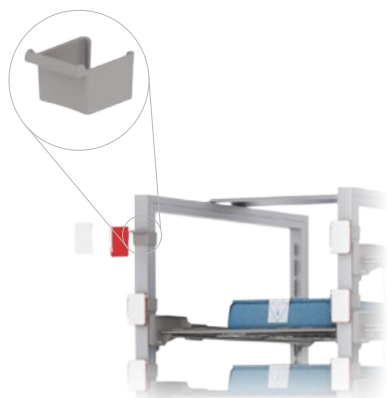
√ Voor gebruik in autoclaaf moet de RVS versie gebruikt worden.



Meest gebruikte accessoire:

413006002 - set telescopische geleiders t.b.v. kasten, stellingen en wagens.

Labeling



Art. nr. 1410004-ALU

Houder t.b.v. etikethouder voor gebruik op onze aluminium stellingen

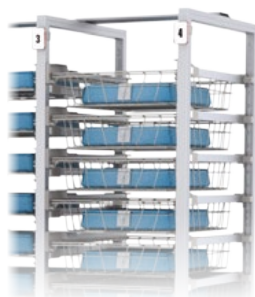
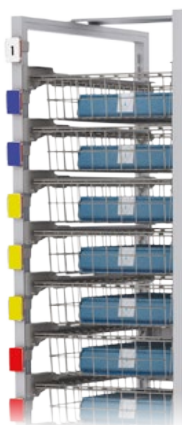
Kunststof

Deze houder past op het frame (30 x 30 mm) van de Alu Rack stellingen.

Ideaal voor bijvoorbeeld:

- ✓ Sectienummering
- ✓ Identificatie van de locatie van bijv. instrumentensets
- ✓ Positiebepaling in de stelling door middel van kleurcodering

De verticale etikethouder (Art. nr. 1410010) en/of gekleurde etiketten moeten separaat besteld worden.



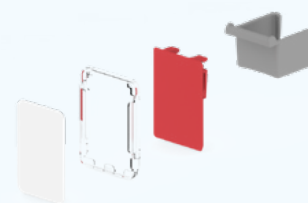
All to know

Labeling

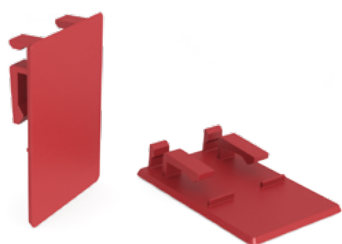
Labeling assortiment

Ons assortiment labeling producten die eenvoudig op de Alu Rack stellingen gebruikt kunnen worden zijn:

- ✓ Verticale etikethouder
- ✓ Voorzetlabelhouder
 - ✓ Dubbele voorzetlabelhouder
 - ✓ Inzetkaartje
- ✓ (Gekleurde) Etiketten



Bekijk de brochure voor een compleet en actueel overzicht.



Art. nr. 1410010

Verticale etikethouder

40 x 57 mm (bxh)

Polypropeen (PP) kunststof, rood

Art. nr. 1410009

Transparante verticale voorzetlabelhouder voor 1 inzetkaartje

40 x 57 mm (bxh), ABS, transparant



Meest gebruikte accessoires:

- 1410008 - PVC inzetkaartje i.c.m. de verticale etikethouder
- 1400000-1400005 - zelfklevende etiketten in diverse kleuren



Download de labeling brochure op allmodul.nl/labeling

CSA oplossingen



Meer weten over onze CSA oplossingen voor uw ziekenhuis?



CSA keten oplossingen



Thermisch reinigbare modules

*All onze brochures zijn te downloaden op
allmodul.nl/download*

Contactgegevens All Modul

BE

All Modul BVBA
Albert Dehemplaan 31
8900 leper
T: + 32 57 280 116
F: + 32 57 280 117
www.allmodul.be
info@allmodul.be

FR

All Modul SARL
67 Rue de Luxembourg
59777 Euraille
T: + 33 328 501 774
F: + 33 328 501 840
www.allmodul.fr
info@allmodul.fr

NL

All Modul BV
Damzigt 13
3454 PS De Meern
T: + 31 (0)30 20 40 260
F: + 31 (0)30 20 40 261
www.allmodul.nl
info@allmodul.nl



**Neem contact op om samen de perfecte hygiënische
aluminium stelling te realiseren**

+31 30 20 40 260

+32 57 280 116

@allmodul